

CÔNG TY CỔ PHẦN GIẢI PHÁP CNTT TÂN CẢNG
TRUNG TÂM GIẢI PHÁP PHẦN MỀM SSC



SNP EPORT
TRA CỨU THÔNG TIN
CONTAINER, TÀU CHUYỂN,
THÔNG TIN HÀNG HÓA

TP. Hồ Chí Minh, Tháng 09/2011

MỤC LỤC

I.	GIỚI THIỆU	1
II.	TRA CỨU THÔNG TIN	1
II.1.	Địa chỉ truy cập.....	1
II.2.	Tra cứu thông tin Container.....	1
II.3.	Tra cứu thông tin chuyển tàu	2
II.4.	Tra cứu thông tin hàng hóa.....	3

I. GIỚI THIỆU

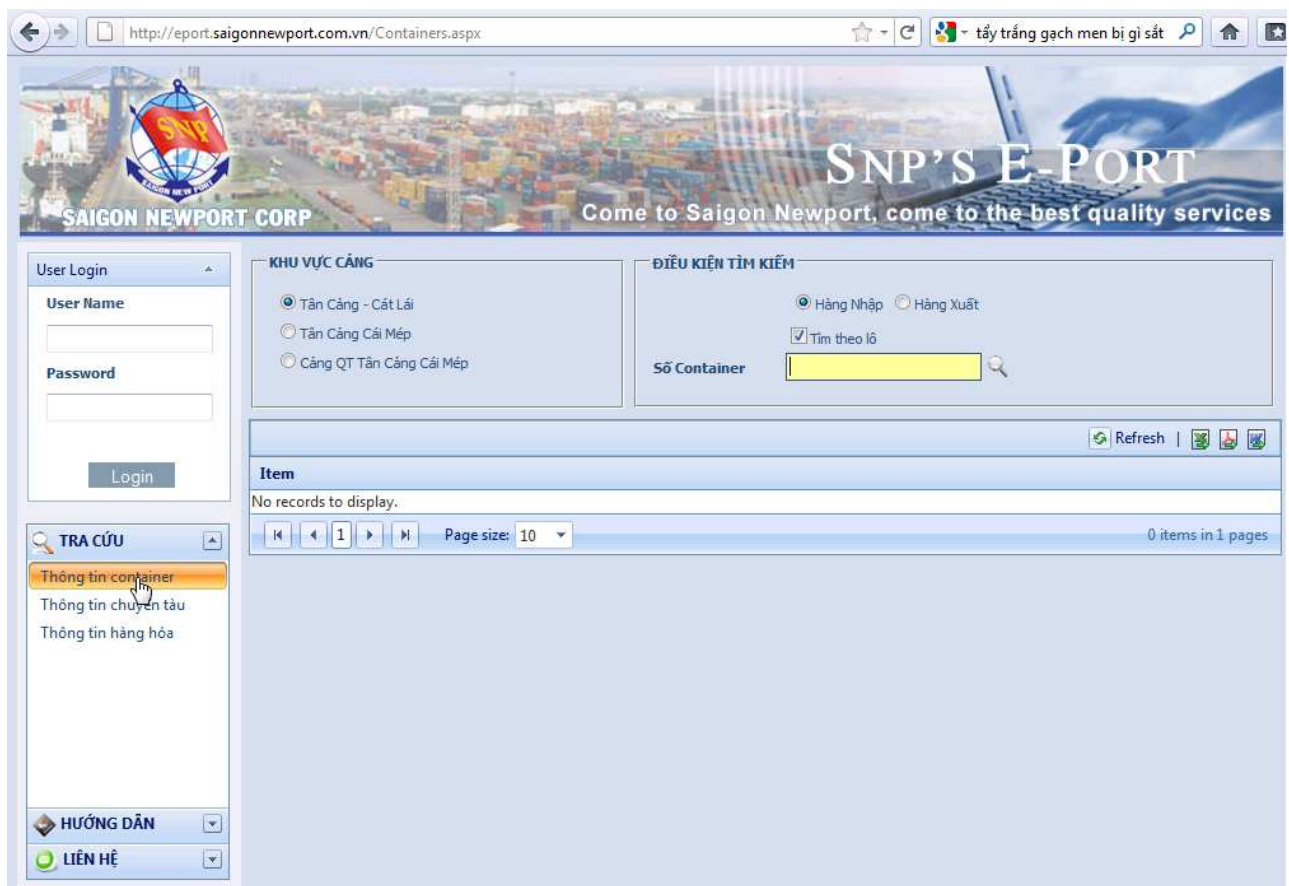
Eport là một sản phẩm được phát triển bởi Trung tâm Giải pháp phần mềm (SSC) thuộc Công ty Cổ phần Giải Pháp CNTT Tân Cảng. Eport Tra cứu cung cấp chức năng tìm kiếm thông tin container, thông tin chuyển tàu tại các cảng Tân Cảng Cát Lái, Tân Cảng Cái Mép và Cảng Quốc Tế Tân Cảng – Cái Mép, tra cứu thông tin hàng hóa trong Kho thuộc công ty CP Kho Vận Tân Cảng – Tổng công ty Tân Cảng Sài Gòn.

Tài liệu này cung cấp thông tin chi tiết về chức năng và có hình minh họa cho tiện ích Eport để làm tài liệu hướng dẫn người dùng.

II. TRA CỨU THÔNG TIN

II.1. Địa chỉ truy cập


- Truy cập vào địa chỉ sau <http://eport.saigonnewport.com.vn>, để bắt đầu việc tìm kiếm thông tin



Hình 1: Trang chủ tìm kiếm

II.2. Tra cứu thông tin Container

- Chọn Tra cứu → Thông tin Container.

- Chọn Khu vực Cảng: Tân Cảng - Cát Lái/ Tân Cảng Cái Mép hoặc Cảng QT Tân Cảng – Cái Mép).
- Chọn Điều kiện tìm kiếm: Hàng nhập/ hàng xuất, tìm theo lô
- Nhập Số container, nhấn button  để bắt đầu tìm kiếm



DIỀU KIỆN TÌM KIẾM

Hàng Nhập Hàng Xuất

Tìm theo lô

Số Container:


Tìm được 1 Container(s) hàng nhập tại Cảng Tân Cảng Cát Lái

Số cont	ISO	N.độ	Tr.lg	T.lý	Kh.vực	V.tri/hiện trạng	Ngày In/Out	Xe VC	TL.cân	Tàu	Chuyến	Ngày	Cảng đích
AMFU8554614	4500		0.0	Chưa	Cát Lái	Đã rút hàng -> kho	20/09/2011			WANHAI 207	S291	05:45 20/09/2011	

Page size: 10 | 1 items in 1 pages

Hình 2: Tìm kiếm Container

II.3. Tra cứu thông tin chuyển tàu

- Chọn Tra cứu → Thông tin chuyển tàu.
- Chọn Khu vực Cảng: Tân Cảng - Cát Lái/ Tân Cảng Cái Mép hoặc Cảng QT Tân Cảng – Cái Mép).
- Chọn Điều kiện tìm kiếm: Ngày cập cảng. Hệ thống sẽ tìm kiếm trong vòng 7 ngày so với ngày cập cảng.
- Nhập tên tàu tối thiểu 3 ký tự, hệ thống sẽ tìm gần đúng theo tên tàu, nhấn button  để bắt đầu tìm kiếm

The screenshot displays the SSC EPORT system interface. On the left, there is a 'User Login' section with fields for 'User Name' and 'Password', and a 'Login' button. Below it is a 'TRA CỨU' (Search) section with options for 'Thông tin container', 'Thông tin chuyển tàu' (highlighted), and 'Thông tin hàng hóa'. At the bottom left, there are 'HƯỚNG DẪN' (Help) and 'LIÊN HỆ' (Contact) buttons.

The main area is titled 'KHU VỰC CẢNG' (Port Area) and 'ĐIỀU KIỆN TÌM KIẾM' (Search Conditions). Under 'KHU VỰC CẢNG', there are radio buttons for 'Tân Cảng - Cát Lái' (selected), 'Tân Cảng Cái Mép', and 'Cảng QT Tân Cảng Cái Mép'. Under 'ĐIỀU KIỆN TÌM KIẾM', there are input fields for 'Ngày cập: 28/09/2011' and 'Tên tàu: WAN'. A red message above the table states: 'Tìm được tổng cộng: 5 tàu trong khoảng thời gian từ 25/09/2011 tới 02/10/2011 tại Tân Cảng - Cát Lái'.


The table below shows the search results:

Tên tàu	Chuyến N/X	Ngày cập	Ngày rời	Closing time Cát Lái	Closing time Tân Cảng	Closing time ICD khác	T/g BD hạ lạnh	Hàng nhập	Hàng xuất
WANHAI 203	S301-N302	04:00 27/09/2011	DK: 11:00 28/09/2011	09:00 27/09/2011	16:00 26/09/2011	16:00 26/09/2011	09:00 25/09/2011	Cống B-LPH	Cống B-LPH
WANHAI 205	S377-N378	DK: 19:00 03/10/2011	DK: 19:00 04/10/2011	19:00 03/10/2011	07:00 03/10/2011	07:00 03/10/2011	19:00 01/10/2011	Cống B-LPH	Cống B-LPH
WANHAI 261	S153-N154	DK: 19:00 30/09/2011	DK: 23:00 01/10/2011	19:00 30/09/2011	07:00 30/09/2011	07:00 30/09/2011	19:00 28/09/2011	Cống B-LPH	Cống B-LPH
WANHAI 212	S256-N256	DK: 17:00 29/09/2011	DK: 06:00 30/09/2011	17:00 29/09/2011	05:00 29/09/2011	05:00 29/09/2011	17:00 27/09/2011	Cống B-LPH	Cống B-LPH
WANHAI 172	S048-N048	DK: 20:00 03/10/2011	DK: 20:00 04/10/2011	20:00 03/10/2011	08:00 03/10/2011	08:00 03/10/2011	20:00 01/10/2011	Cống B-LPH	Cống B-LPH

At the bottom of the table, there are navigation icons, a 'Page size: 10' dropdown, and a status bar indicating '5 items in 1 pages'.

Hình 3: Tìm kiếm thông tin chuyển tàu

II.4. Tra cứu thông tin hàng hóa

- Chọn Tra cứu → Thông tin hàng hóa.
- Chọn Loại Container: Nhập khẩu/ Xuất khẩu.
- Chọn Loại hàng: Hàng Nhập kho/ Hàng Tồn kho/ Hàng Xuất kho
- Nhập Điều kiện tìm kiếm: Tìm trong khoảng thời gian Từ ngày/ Đến ngày. Nhập Số Container/ Số Bill, nhấn button  để bắt đầu tìm kiếm

User Login

User Name

Password

Login

LOẠI CONTAINER

Nhập Khẩu
 Xuất Khẩu

LOẠI HÀNG

Hàng Nhập Kho
 Hàng Tồn Kho
 Hàng Xuất Kho

ĐIỀU KIỆN TÌM KIẾM

Từ ngày: 28/08/2011 Đến ngày: 29/09/2011

Số Container: **AMFU 8554614** Số Bill: **WTLHKG110906373** Search

Tìm được 1 thông tin Hàng Nhập Kho của Container AMFU 8554614

Số Container: **AMFU 8554614** Tàu: **WAN HAI 207** Chuyển: **V.5291** Chủ khai thác: **CTY TNHH THAI MINH**

Số Bill	ShipMarks	Ngày	Chủ hàng	Mô tả	ĐVT	Số lg	Tr. lượng	Kho	Cửa	G.trị đến
WTLHKG110906373	NHA BE	20/09/2011	TỔNG CTY MAY NHÀBẾ-CÔNG TY CỔ PHẦN	NPL MAY	CTNS	6	60.00	02		

Page 1 of 1, items 1 to 1 of 1.

TRA CỨU

- Thông tin container
- Thông tin chuyển tàu
- Thông tin hàng hóa

HƯỚNG DẪN

LIÊN HỆ

Hình 2: Tra cứu thông tin hàng hóa